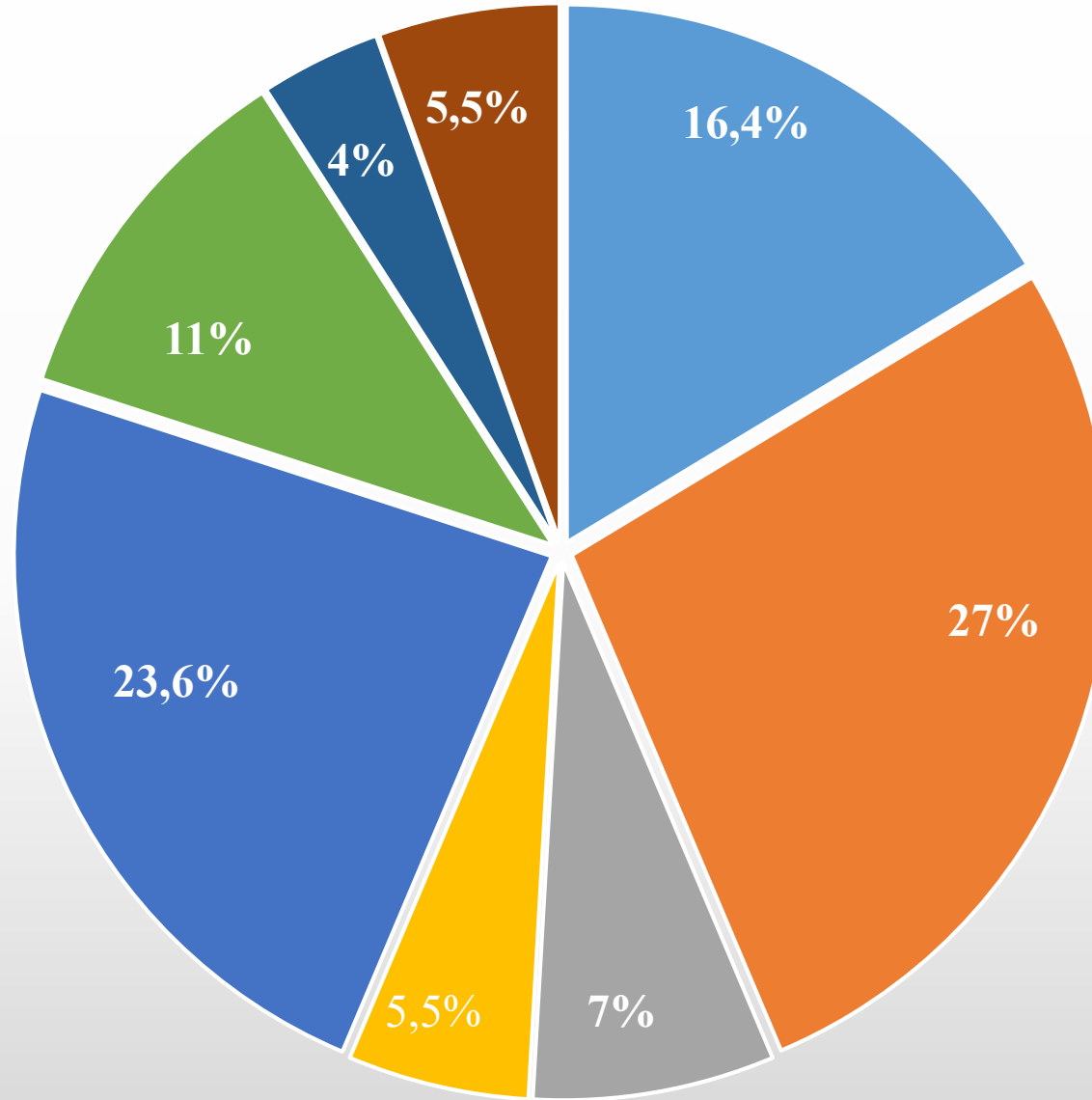




*Презентация  
туристического потенциала  
Дятловщины*

# Объекты туристического показа



■ исторические

■ религиозные

■ археологические

■ агроусадьбы

■ военно-патриотические

■ музеи

■ ГЭС

■ экологические

# *Туристический потенциал Дятловицны*



# *Развитие различных видов туризма, туристических услуг*



# Исторические и природные достопримечательности, историко-культурные ценности



*Достопримечательности Дятловщины  
Площадь 17 Сентября в г. Дятлово*



*Достопримечательности Дятловщины  
Палац Радзівіллоў в г. Дятлаво*





*Поклонные камни*





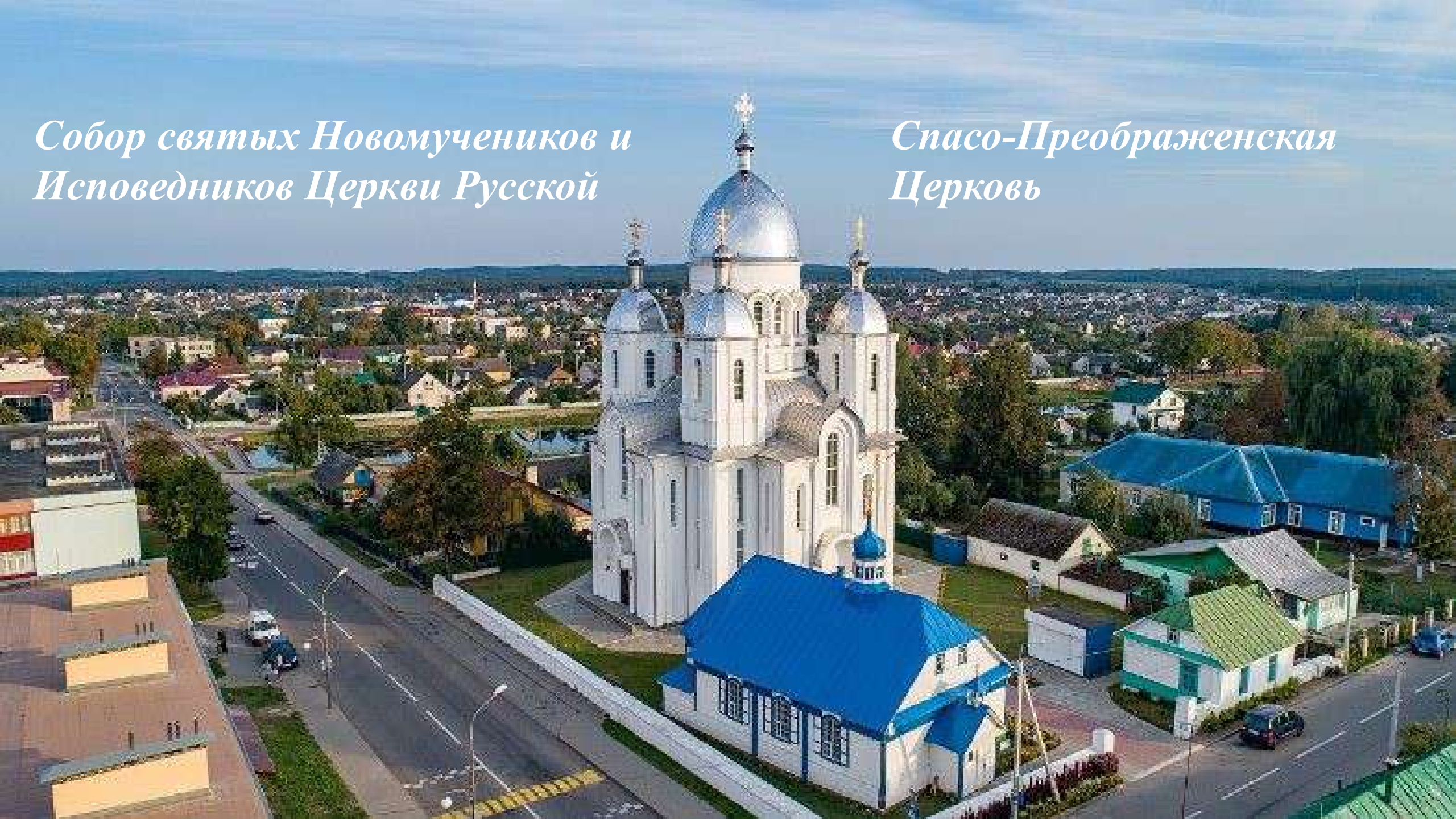
*Городище «Тарелка»*

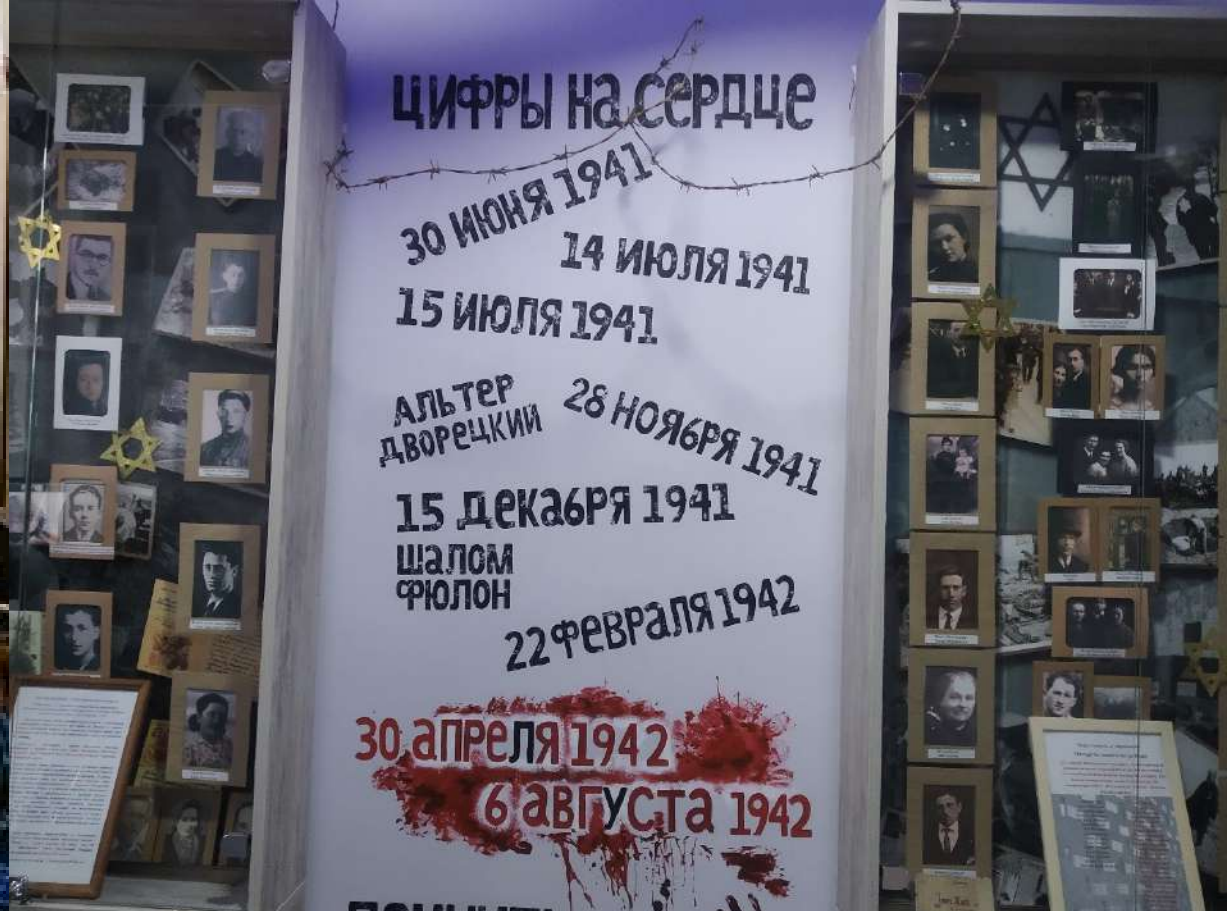
*Скульптура ангела на  
фамильном кладбище  
Протасевичей*



*Собор святых Новомучеников и  
Исповедников Церкви Русской*

*Спасо-Преображенская  
Церковь*





*Музей гимназии №1  
г. Дятлово*



A photograph of a long, straight path lined with tall, leafy trees in a park. The path is made of gravel and leads into the distance. On the left side, there is a metal bench. The trees are lush green, and the overall atmosphere is peaceful and serene.

*Фрагмент парка,  
заложенного родом  
Корсаковых*

*Фрагмент парка,  
заложенного родом  
Стравинских*



*Борисо-Глебская церковь  
в д. Накрышки*



*Фрагменты парка, заложенного родом Стравинских*





*Фрагменты парка, заложеного родом Стравинских*



*Поречский спиртзавод, основанный родом Стравинских*



*Часовня рода Стравинских на кладбище в г. Дятлово*



# *Использование интерактивных элементов в туристических маршрутах*

*Комбинированный, с элементами анимации водно-пешеходный тур «От Царя до самовара»*

## *Объекты*

*Костел Божьего Тела  
Церковь Покрова Пресвятой Богородицы  
Могилы Аполины Протасевич  
Мельница  
Памятник погибшим землякам*



*Продолжительность сплава: 13 км*

*Продолжительность  
путешествия: 4-5 часов*

# Использование интерактивных элементов в туристических маршрутах

## Вело-маршрут № 489 «Партизанской тропой по Липичанской пуще»

**Протяженность:** 14 км

**Время в пути:** 2-3 часа

**Основные пункты маршрута:** д. Рудая Яворская, д. Гута, д. Новосёлки, д. Руда Липичанская



# Использование интерактивных элементов в туристических маршрутах Новогодний экологический квест «Ключи бабушки Зимы»



**Внимание! Пусть каждый знает:  
Дятловский лесхоз в гости приглашает!**

аг. Вензоев  
ул. Центральная  
99Б.

**Событие года случилось!  
Резиденция  
Деда Мороза  
открылась!**

**В Вензоевском лесничестве  
в предновогодний час с 15 декабря 2021 г.  
по 15 января 2022 г.**

Лесная сказка ожидает вас:  
Юмор, приключения, лесные угощения,  
Почта Новогодняя для желаний исполнения,  
Экологический квест «Ключи Бабушки Зимы»!  
На лесных тропинках  
Вы будете приятно удивлены!

Предварительная запись обязательна!  
Справки, заказ билетов  
по телефону: +375299762987

Цена билета  
15 руб.

Группы для детей и взрослых от 15 человек.



# *Водный туризм*







# Развитие территории заказника «Липичанская пуца»

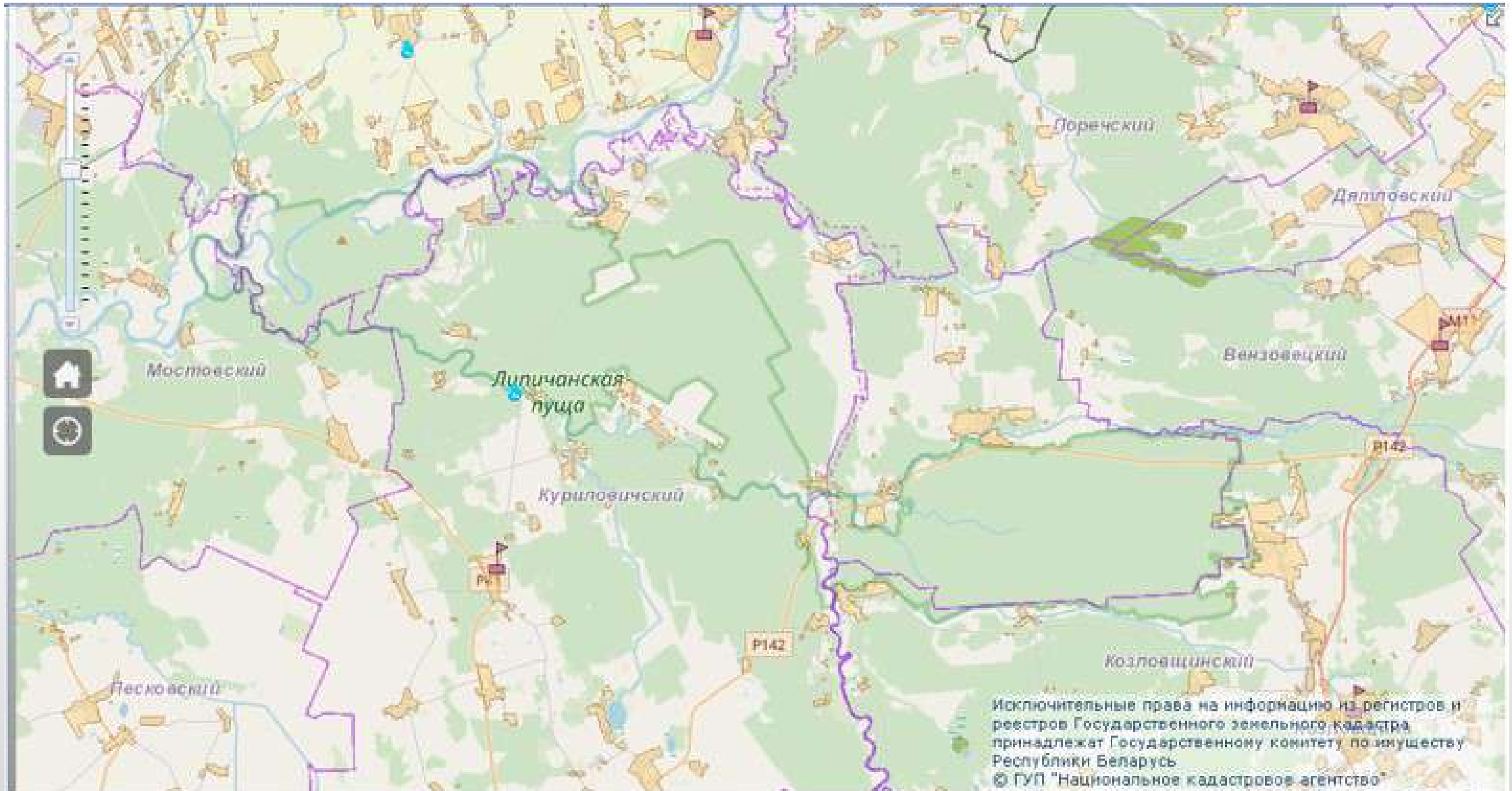
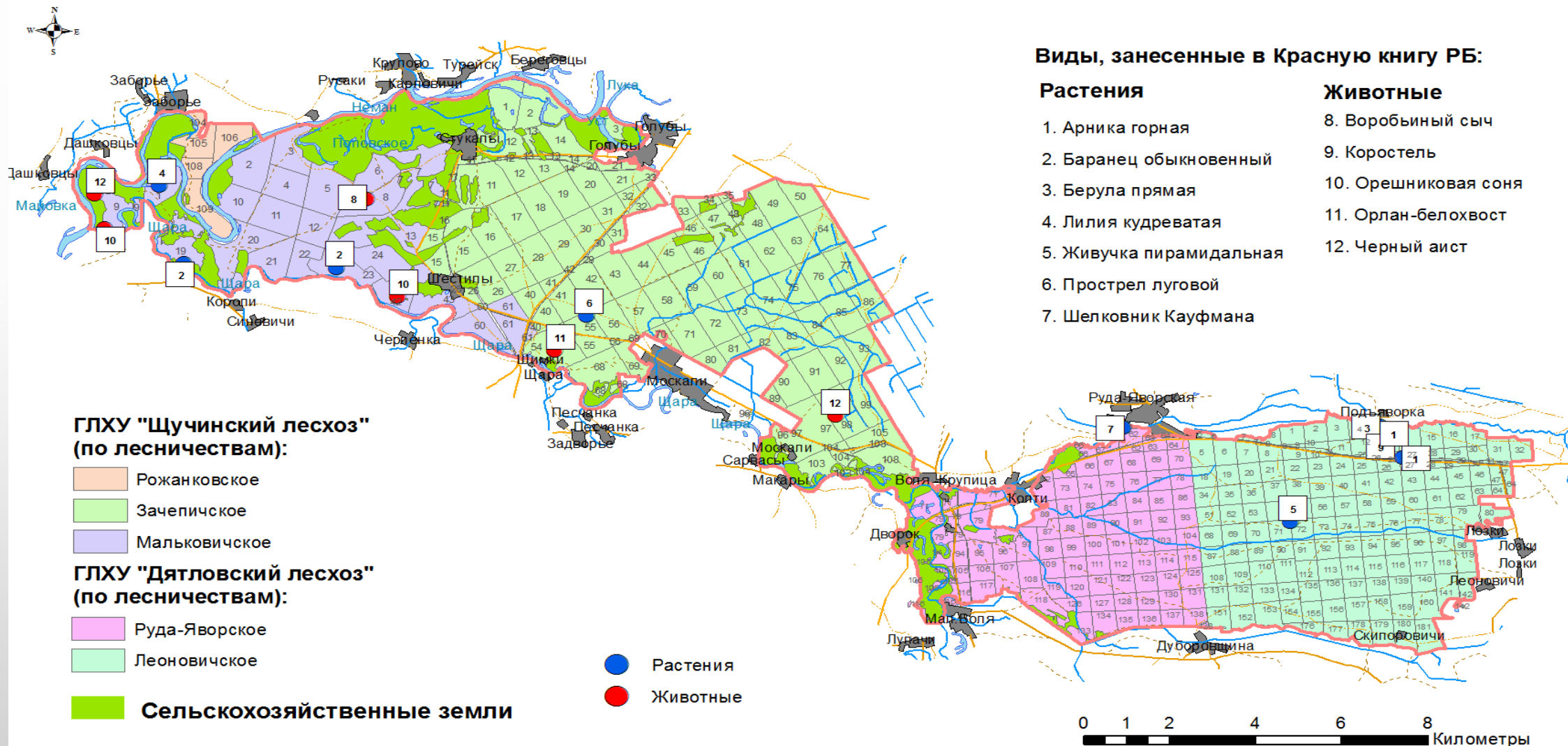


Рисунок 1 – Местоположение республиканского ландшафтного заказника «Липичанская пуца»

# Развитие природоохранных территорий. Липичанская пуща

Места обитания и произрастания диких животных и дикорастущих растений, относящихся к видам, включенным в Красную книгу Республики Беларусь или охраняемым в соответствии с международными договорами Республики Беларусь



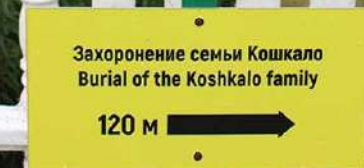
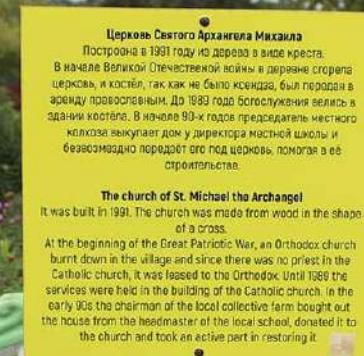
# Идеи развития гастрономического туризма



Камень, ножницы, бумага: ЧЕРЕЯ и МИРОВЩИНА. Выпуск - 13.02.22



# Формирование туристической навигации



## Водна-пешаходны шлях № 492 «Ад Цара да самавара» Water-pedestrian path № 492 «From the Tsar to the samovar»

### Пазначэнні Legends



## Фамільныя могілкі Пратасевічаў Family cemetery of Protasevich

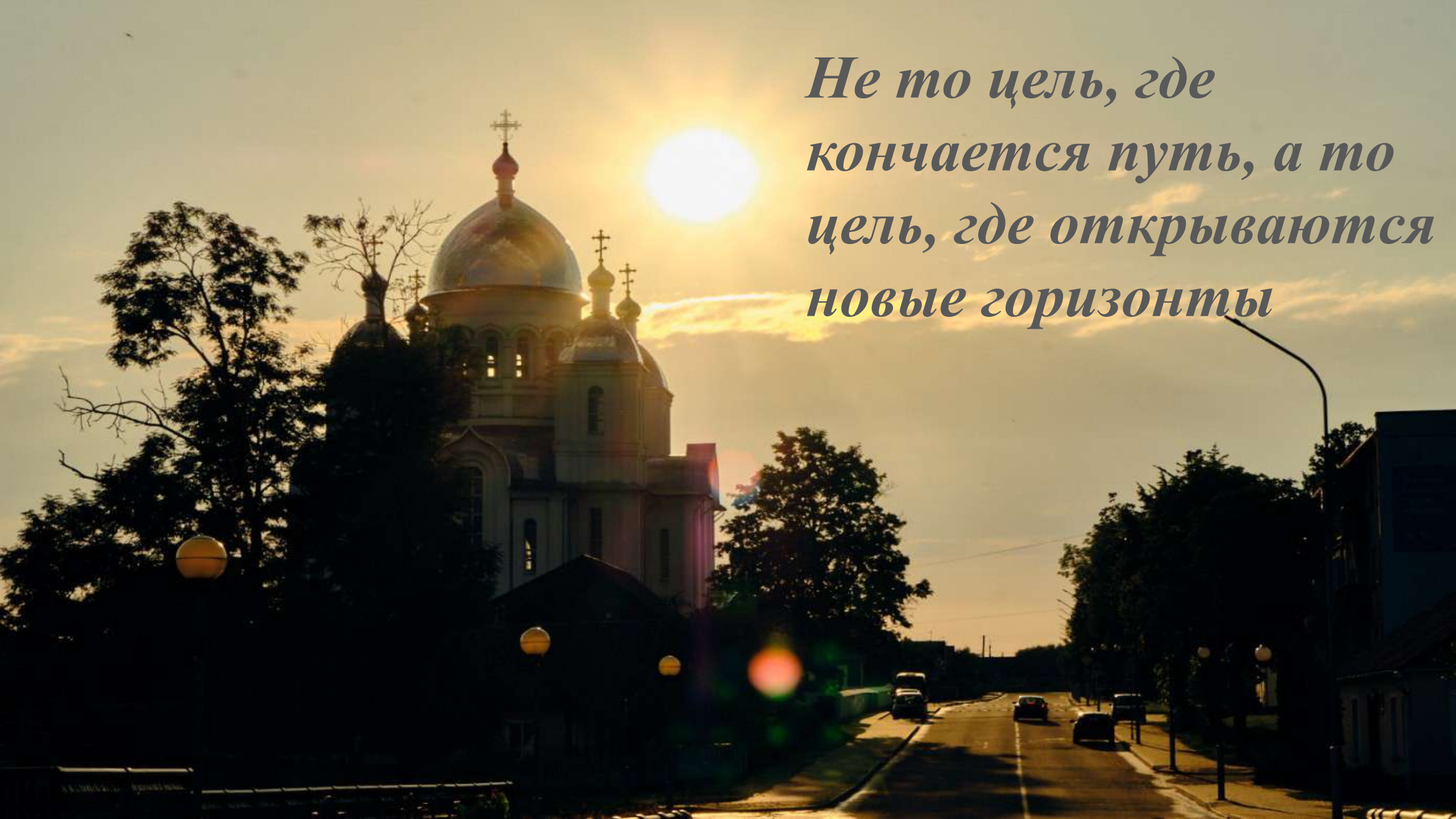
0,35 км



## Помнікі ахвяр фашызму Monuments to the victims of fascism

0,20 км





*Не то цель, где  
кончается путь, а то  
цель, где открываются  
новые горизонты*